

WERKSTATTWAGEN

SET 59006

ORIGINALBETRIEBSANLEITUNG



Licensed by
HYUNDAI Corporation Holdings, Korea

HINWEIS Die Abbildungen und Illustrationen in dieser Anleitung dienen nur zur Orientierung und können vom jeweiligen Modell abweichen. Erstellung von Kopien oder sonstige Vervielfältigung dieser Betriebsanleitung ist nur mit ausdrücklicher Zustimmung der HPP AG / HPP Pro GmbH erlaubt. Technische Änderungen vorbehalten.

INHALT

- SICHERHEITSHINWEISE
- FUNKTION
- VERWENDUNG
- PFLEGE UND WARTUNG
- TECHNISCHE DATEN
- GARANTIE
- ENTSORGUNG

SICHERHEITSHINWEISE

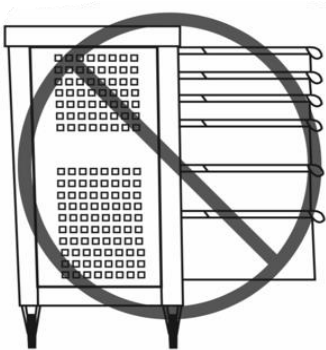
ACHTUNG! Vor Verwendung dieses Produktes lesen Sie bitte die Gebrauchsanleitung sorgfältig durch und machen Sie sich mit sämtlichen Bedienelementen und Funktionen vertraut. **Missachten von Sicherheitsvorkehrungen und Hinweisen kann zu Unfällen mit schweren Verletzungen führen und/oder Beschädigung des Produktes sowie der Gegenstände und Personen in der unmittelbaren Umgebung verursachen.** Für solche Fälle übernimmt der Hersteller keine Verantwortung.

Bewahren Sie diese Gebrauchsanleitung für eine spätere Verwendung sorgfältig auf. Falls Sie das Produkt an andere Personen weitergeben, geben Sie diese Gebrauchsanleitung bitte mit.

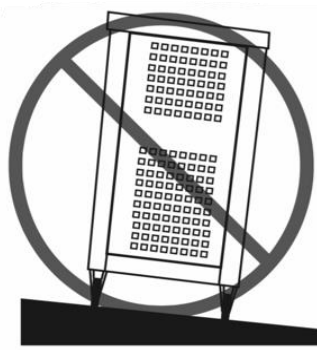
Allgemeine Hinweise

- Der Wagen ist ausschliesslich zur Aufbewahrung von Werkzeugen vorgesehen. Die Verwendung des Wagens für andere Zwecke ist nicht zulässig.
- Der Wagen und die Werkzeuge sind ausschliesslich für den Privatgebrauch konstruiert. Beim gewerblichen, handwerklichen oder industriellen Einsatz übernimmt der Hersteller keine Garantie.
- Der Wagen und die Werkzeuge dürfen nicht von Kindern unter 16 Jahren, Personen mit eigenschränkten physischen, sensorischen oder geistigen Fähigkeiten oder Personen, die mit dem Gerät nicht vertraut sind, genutzt werden.
- Der Wagen und die Werkzeuge dürfen nicht von Personen verwendet werden, die müde sind und/oder unter Einfluss von Alkohol, Drogen und/oder Medikamenten stehen.

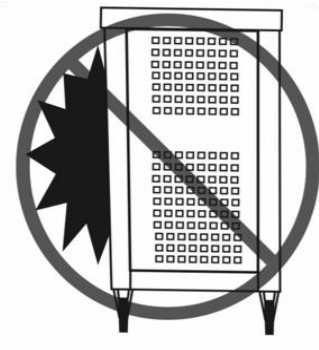
Bildsymbole



A1



A2



A3

A1: Öffnen Sie NIE mehrere Schubladen gleichzeitig. Es besteht höchste Kippgefahr.

A2: Stellen Sie den Wagen nur auf ebenen Flächen ab, um das Umkippen oder Wegrollen des Wagens zu vermeiden. Neigungen von mehr als 5° sind nicht zulässig.

A3: Stossen Sie den Wagen nicht. Es besteht höchste Kippgefahr.

Sicherheit bei Verwendung

- Kontrollieren Sie den Wagen und die Werkzeuge vor jeder Verwendung auf Beschädigungen. Benutzen Sie den Wagen und die Werkzeuge nicht, wenn etwas davon beschädigt ist.
- Seien Sie stets aufmerksam. Achtloses Handeln kann schnell zu schweren Verletzungen führen.
- Achten Sie auf nebenstehende Personen, Kinder und Tiere. Der Bediener ist für die Verletzungen an anderen Menschen oder Beschädigungen an deren Eigentum verantwortlich.
- Überprüfen Sie regelmässig den Zustand des Wagens und der Werkzeuge. Ersetzen Sie die beschädigten oder abgenutzten Teile nur durch Originalzubehör. Bei Verwendung von nicht Originalzubehör übernimmt der Hersteller keine Haftung für die möglichen Verletzungen der Personen oder Beschädigungen des Wagens.
- Verändern Sie den Wagen nicht. Befestigen Sie an dem Wagen keine externen Vorrichtungen oder Geräte.
- Verändern Sie die Werkzeuge nicht.
- Montieren Sie den Wagen nicht auf einer beweglichen Fläche oder in einem Fahrzeug. Es besteht Kippgefahr.
- Bewegen Sie den Wagen nur auf festem Untergrund.
- Stellen Sie den Wagen nur auf ebenen Flächen mit festem Untergrund sicher ab. Um ein Wegrollen des Wagens zu verhindern, betätigen Sie nach dem Abstellen immer die Radbremsen.
- Stellen Sie den Wagen nicht neben den Stufen oder Absätzen ab.
- Ziehen Sie den Wagen nicht, sondern schieben Sie ihn. Es besteht sonst Verletzungsgefahr durch das Umkippen des Wagens.
- Vor der Bewegung schliessen und verriegeln Sie alle Schubladen, damit diese bei der Bewegung sich nicht selbständig öffnen. Der Wagen könnte dadurch umkippen.
- Öffnen Sie NIE mehrere Schubladen gleichzeitig. Es besteht höchste Kippgefahr.
- Überlasten Sie die Schubladen nicht. Der Wagen könnte dadurch umkippen.
- Stellen Sie sich nie auf den Wagen oder die Schubladen.
- Schützen Sie sich. Tragen Sie beim Arbeiten mit dem Wagen oder Werkzeug angemessene Kleidung und geschlossene, rutschfeste Schuhe / Sicherheitsschuhe. Niemals barfuss oder mit offenen Sandalen arbeiten.

Sicherheit bei Aufbewahrung und Transport

- Der Wagen darf nur in trockenen, gut gelüfteten und frostsicheren Räumen aufbewahrt werden, um die Rostbildung zu verhindern.
- Zugang zum Wagen und den Werkzeugen durch Kinder und Unbefugte ist zu verhindern.
- Der Wagen soll beim Transport rutsch- und kippsicher befestigt werden.
- Der Wagen soll nicht liegend transportiert werden, da sonst die Werkzeuge herausfallen werden.

FUNKTION



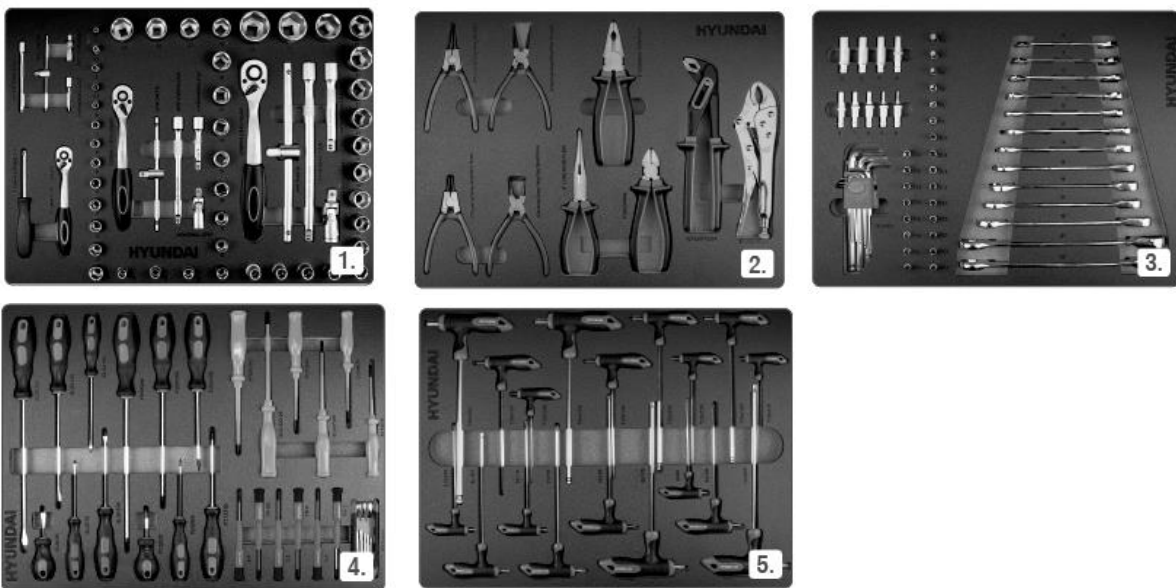
Wagenkomponente

- | | |
|---------------------------|---|
| 1. Ablagefläche | 6. Feststehende Rolle |
| 2. Griff | 7. Unteren Schubladen (6-7, unbestückt) |
| 3. Zentraler Schlüssel | 8. Seitliches Ablagefach |
| 4. Wagen | 9. Schubladen Arretierung |
| 5. Lenkrolle (mit Bremse) | 10. Oberen Schubladen (1-5, bestückt) |

Lieferumfang

- Packen Sie das Gerät und sämtliche Teile aus dem Karton vorsichtig aus.
 - Überprüfen Sie, ob alle Teile vollständig und frei von Beschädigungen sind:
- 1 x Werkstattwagen
 - 1 x Gebrauchsanleitung

Werkzeugbestückung



Schublade 1: Steckschlüssel & Bit Set

Schublade 2: Zangen & Hammer Set

Schublade 3: Ringschlüssel Set

Schublade 4: Schraubendreher Set

Schublade 5: T-Typ TORX & HEX Schlüssel Set

- Sollten Sie feststellen, dass der Lieferumfang von Ihrem Wagen nicht vollständig oder beschädigt ist, wenden Sie sich bitte an Ihren Händler.
- Bewahren Sie die Verpackung nach Möglichkeit bis zum Ablauf der Garantie auf.



ACHTUNG

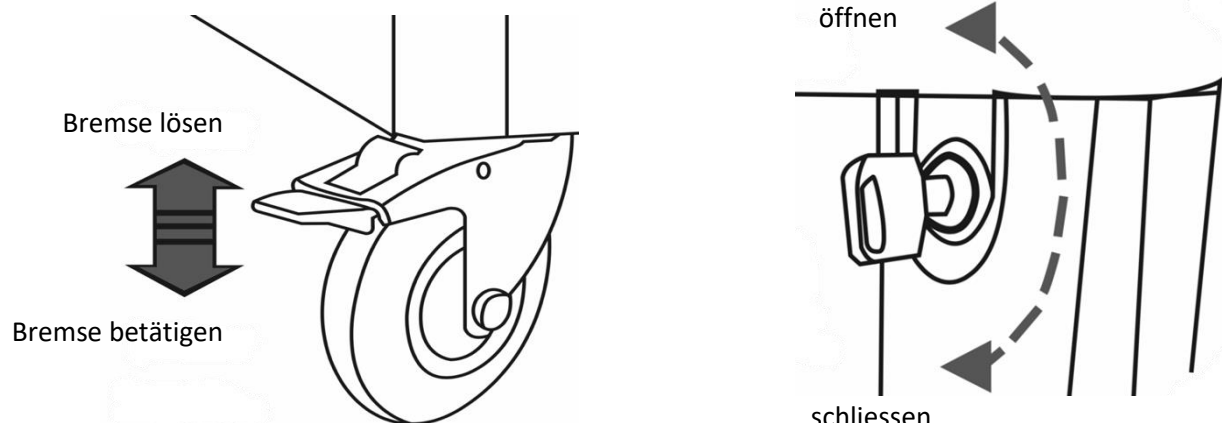
Das Verpackungsmaterial enthält Kunststoffbeutel, Folien und Kleinteile, die von Kindern verschluckt werden können. Es besteht Erstickungsgefahr.

VERWENDUNG

- **Schublade öffnen.** Jede Schublade ist mit einer Arretierung ausgestattet, die das unbeabsichtigte Öffnen der Schublade verhindert. Zum Öffnen der Schublade drücken Sie den Arretierungsknopf. Ziehen Sie gleichzeitig am Schubladengriff und öffnen Sie die Schublade.

⚠ ACHTUNG Öffnen Sie **NIE** mehrere Schubladen gleichzeitig. Es besteht höchste Kippgefahr.

- **Schublade schliessen.** Zum Schliessen der Schublade schieben Sie diese bis zum Anschlag an. Arretierung wird mit einem Klick automatisch getätigt.
- **Bremse betätigen.** Zum Betätigen der Wagenbremse drücken Sie den Bremshebel am Lenkrad mit dem Fuss nach unten. Zum Lösen der Bremse schieben Sie den Bremshebel wieder nach oben.
- **Wagen abschliessen.** Der Wagen kann zentral abgeschlossen werden. Zum Öffnen des Wagens drehen Sie den Schlüssel gegen den Uhrzeigersinn. Zum Abschliessen des Wagens drehen Sie den Schlüssel im Uhrzeigersinn.



PFLEGE UND WARTUNG

Für eine lange, sichere und zuverlässige Nutzung wird eine regelmässige Pflege und Wartung dringend empfohlen. Wir empfehlen Ihnen den Wagen und die Werkzeuge nach jeder Benutzung zu reinigen.

Der Wagen sollte nicht gekippt werden, da die Werkzeuge herausfallen können.

- Reinigen Sie den Wagen und die Werkzeuge **NIE** mit einem Hochdruckreiniger, einer Stahlbürste oder harten Werkzeugen.
- Benutzen Sie insbesondere zur Reinigung von Plastikteilen keine Chemikalien, Benzin oder Lösungsmittel. Dies kann unter Umständen zur Schädigung von diesen Teilen sowie vom Schutzlack führen.
- Reiben Sie den Wagen mit einem feuchten Tuch ab.
- Falls der Wagen und die Werkzeuge mit Schmiermitteln verschmutzt sind, benutzen Sie geeigneten, nicht aggressiven Reinigungsmitteln.
- Achten Sie darauf, dass die beweglichen Teile der Werkzeuge regelmässig ausreichend geschmiert werden.

TECHNISCHE DATEN

| | Grösse | Bestückung | Belastbarkeit |
|----------------|--------------------|--------------------------------|---------------|
| Schublade 1 | 535 x 400 x 74 mm | Steckschlüssel- & Bit Set | max. 25 kg |
| Schublade 2 | 535 x 400 x 74 mm | Zangen & Hammer Set | max. 25 kg |
| Schublade 3 | 535 x 400 x 74 mm | Ringschlüssel Set | max. 25 kg |
| Schublade 4 | 535 x 400 x 74 mm | Schraubendreher Set | max. 25 kg |
| Schublade 5 | 535 x 400 x 74 mm | T-Typ TORX & HEX Schlüssel Set | max. 25 kg |
| Schublade 6 | 535 x 400 x 152 mm | unbestückt | max. 40 kg |
| Schublade 7 | 535 x 400 x 152 mm | unbestückt | max. 40 kg |
| | Grösse | Gewicht | |
| Gesamter Wagen | 770 x 470 x 970 mm | 65 kg | |

GARANTIE

Ihr Produkt hat eine gesetzlich vorgeschriebene Gewährleistungsfrist von 2 Jahren. Zusätzlich zu dieser Gewährleistung versprechen wir Ihnen, bei einer ausschliesslich privaten, nicht gewerblichen oder handwerklichen Nutzung, eine 24-monatige Garantie ab Kaufdatum des Gerätes.

Die Garantie beginnt mit der ersten Rechnungsausstellung. Garantieansprüche sind direkt an den Hersteller zu richten. Die Garantie ist in Deutschland, Luxemburg und Österreich gültig.

Die Garantie erstreckt sich auf die Behebung von Material- und/oder Herstellungsfehlern, sofern diese bereits bei der Auslieferung des Produktes vom Verkäufer an den Endkunden vorlagen. Ansprüche aus dieser Garantie können ausschliesslich vom Endkunden geltend gemacht werden. Der Endkunde hat ausschliesslich Anspruch auf die Nachbesserung des Fehlers durch Reparatur oder Ersatz des Produktes. Der Hersteller ist berechtigt, über die Art und Weise der Maßnahme zur Nachbesserung des Fehlers eigenständig zu entscheiden. Darüber hinaus kann der Endkunde keine weiteren Ansprüche gegenüber dem Hersteller geltend machen. Das gilt insbesondere für Schadens- oder Aufwendungsersatzansprüche, Rücktritt vom Kaufvertrag oder Minderung des Kaufpreises. Erbrachte Garantieleistungen bewirken keine Verlängerung der Garantiezeit oder eine neue Garantiezeit auf ersetzte oder instandgesetzte Teile.

Verschleißteile sind von der Garantie ausgeschlossen. Dazu gehören schneidende oder zerkleinernde Teile (z.B. Messer, Klingen, Sägeblätter, Schnecken, Schneidfäden, Bürsten), Kraftübertragungselemente (z.B. Riemen, Ketten, Seile, Bowdenzüge), Beleuchtungselemente (z.B. Glühbirnen, Lampen), Bereifung, Ketten, Rollen, Führungsschienen, Zündkerzen, Zündkerzenstecker, Kohlebürsten, jegliche Filter, Lager- und Wellendichtringe, Brems- und Dämpfungselemente, Starterbatterien. **GARANTIE FÜR AKKUS BETRÄGT 6 MONATE.**

Garantieansprüche sind ausgeschlossen, wenn das Produkt unsachgemäß oder übermäßig gebraucht wurde, die vorgeschriebenen Wartungsintervalle nicht eingehalten wurden, das Produkt nicht fachgerecht montiert und/oder gewartet wurde, nicht originale oder gebrauchte Ersatzteile verwenden wurden, in das Produkt eingegriffen wurde bzw. am Produkt Änderungen vorgenommen wurden, nicht geeignete, qualitativ schlechte oder veraltete Kraft- und Schmierstoffe verwendet wurden, die Dosierung der Kraft- und Schmierstoffe falsch erfolgte, das Produkt durch die äußeren Umwelt- oder Krafteinwirkungen beschädigt wurde, bei den zu beanstandeten Mängeln es sich um die

üblichen Gebrauchsspuren wie Kratzer, Dellen, Lackschäden, leichten Rostbildungen handelt, die Mängel bereits beim Kauf dem Endkunden bekannt waren.

Die Rechte des Verbrauchers aus der gesetzlichen Gewährleistung werden durch die Garantie nicht berührt bzw. nicht eingeschränkt.

Unsere Produkte werden unter strengsten Qualitätsanforderungen produziert. Sollte Ihr Gerät jedoch unerwarteter Weise ausfallen, bedauern wir das sehr. Garantiefälle können unter folgender Adresse gemeldet werden:

<https://www.hyundaipower-de.com/meldung-garantiefall>

Ihre Rechnung gilt als Garantieschein, bitte bewahren Sie diese sorgfältig auf.

Originalteile können jederzeit beim Servicepartner oder im Web-Shop des Herstellers (www.hyundaipower-de.com) bestellt werden. Geben Sie dazu die Bezeichnung und die Seriennummer des Gerätes an.

ENTSORGUNG

Die Verpackung enthält wiederverwertbare Stoffe und muss umweltgerecht entsorgt werden. Auch Ihr nicht mehr gebrauchsfähiges Produkt enthält Wertstoffe und muss getrennt von dem Hausmüll gesammelt und entsorgt werden. Der Besitzer muss sich um eine umweltgerechte Entsorgung kümmern.

Es ist kein Hausmüll! Informieren Sie sich über die entsprechenden Sammelstellen bei der örtlichen Behörde oder Ihrem Händler.



GENUINE PRODUCT OF
HYUNDAI CORPORATION

Imported / distributed by

HPP Pro GmbH

Gottlieb-Daimler-Strasse 37
28816 Stuhr
Germany

Tel: +49 421 98989690
info@hyundaipower-de.com
www.hyundaipower-de.com